

Rekonstrukce podlahy ve sportovní hale Milevsko

Seznam dokumentace

- A. Průvodní zpráva**
- B. Souhrnná technická zpráva**
- C. Situační výkresy**
 - C.1. Situace širších vztahů 1:10 000
 - C.2. Koordinační situace stavby 1:1 000
- D. Dokumentace objektů a technických a technologických zařízení**
 - D.1. Dokumentace stavebního nebo inženýrského objektu
 - D.1.1. Architektonicko-stavební řešení
 - a) Technická zpráva
 - b) Výkresová část
 - 1. Celkový půdorys stavby 1:100
 - 2. Řez A-A' 1:10
 - 3. Detail uchycení krytu topení 1:10
 - 4. Detail kotvení dilatační lišty 1:1
 - D.1.2. Stavebně konstrukční řešení
Vzhledem k jednoduchosti se neřeší.
 - D.1.3. Požárně bezpečnostní řešení.
Není předmětné pro tento typ stavby.
 - D.1.4. Technika prostředí staveb
Projekt neobsahuje.
 - D.2. Dokumentace technických a technologických zařízení
PD v dosavadní fázi neobsahuje
- E. Dokladová část**
PD v dosavadní fázi neobsahuje



Linhart



Projektční činnost a výstavba | Haly a halové povrchy | Umělé povrchy | Umělé trávníky
Sportovní a víceúčelové areály | Víceúčelová hřiště | Skokní areály | Atletické ovály
Fotbalová hřiště | Tenbové kurty

sportovní stavby

Linhart spol. s r.o., Uhotecká 820, 250 01 Brandýs n. L. - Stará Boleslav
IČO: 47052121, DIČ: CZ47052121, Č.ú. 1652606-504/0600 GE Money Bank
tel.: 326911101, fax: 326913130, e-mail: info@linhartsport.cz, www.linhartsport.cz

A. Průvodní zpráva

Obsah:

- A.1. **Identifikační údaje**
 - A.1.1. Údaje o stavbě
 - A.1.2. Údaje o stavebníkovi
 - A.1.3. Údaje o zpracovateli projektové dokumentace
- A.2. **Seznam vstupních podkladů**
- A.3. **Údaje o území**
 - a) Rozsah řešeného území
 - b) Údaje o ochraně území podle jiných právních předpisů
 - c) Údaje o odtokových poměrech
 - d) Údaje o souladu s územně plánovací dokumentací
 - e) Údaje o souladu s územním rozhodnutím
 - f) Údaje o dodržení obecných požadavků na využití území
 - g) Údaje o splnění požadavků dotčených orgánů
 - h) Seznam výjimek a úlevových řešení
 - i) Seznam souvisejících a podmiňujících investic
 - j) Seznam pozemků a staveb dotčených prováděním stavby
- A.4. **Údaje o stavbě**
 - a) Nová stavba nebo změna dokončené stavby
 - b) Účel užívání stavby
 - c) Trvalá nebo dočasná stavba
 - d) Údaje o ochraně stavby podle jiných právních předpisů
 - e) Údaje o dodržení technických požadavků na stavby a obecných technických požadavků zabezpečujících bezbariérové užívání staveb
 - f) Údaje o splnění požadavků dotčených orgánů
 - g) Seznam výjimek a úlevových řešení
 - h) Navrhované kapacity stavby
 - i) Základní bilance stavby
 - j) Základní předpoklady výstavby
 - k) Orientační náklady stavby
- A.5. **Členění stavby na objekty a technická a technologická zařízení**

A.1. Identifikační údaje

A.1.1. Údaje o stavbě

Název stavby:	Rekonstrukce podlahy ve sportovní hale Milevsko
Místo stavby:	sportovní hala Milevsko
Katastrální území:	k.ú. Milevsko
Parcelní čísla pozemků:	2369
Předmět PD:	Dokumentace pro provádění stavby

A.1.2. Údaje o stavebníkovi

Název:	Město Milevsko
Adresa:	nám. E. Beneše 420, 399 01 Milevsko
IČ:	00249831
Statutární zástupce:	Ing. Ivan Radosta, starosta města

A.1.3. Údaje o zpracovateli projektové dokumentace

Zpracovatelská firma:	Linhart spol. s r.o.
Adresa:	Lhotecká 820, 250 01 Brandýs n.L.-Stará Boleslav
IČ:	47052121
DIČ:	CZ 47052121
Statutární zástupce:	Tomáš Linhart
Telefon/fax:	326 911 101/ 326 913 130
E-mail:	info@linhartsport.cz
Hlavní projektant:	Ing. arch. Jan Drdáký, autorizovaný architekt, číslo autorizace 01 168 – ČKA,
Projektanti:	Ing. arch. Jan Drdáký, Libor Fouček
Zakázkové číslo:	177 - 16
Datum zpracování:	12/2016

A.2. Seznam vstupních podkladů

- záměr investora
- konzultace v rozpracovanosti
- fotodokumentace

A.3. Údaje o území

a) Rozsah řešeného území

Řešené území leží v jihovýchodní části obce na parcele p.p.č.st. 2369 – objekt občanské vybavenosti, v těsné blízkosti zimního stadionu.

b) Údaje o ochraně území podle jiných právních předpisů

Na zájmové parcele nejsou evidovány žádné způsoby ochrany.

c) Údaje o odtokových poměrech

Projekt neřeší, jedná se rekonstrukci vnitřního prostoru sportovní haly.

d) Údaje o souladu s územně plánovací dokumentací

Projekt je v souladu s územním plánem města.

e) Údaje o souladu s územním rozhodnutím

Pro danou stavbu není potřeba územní rozhodnutí.

f) Údaje o dodržení obecných požadavků na využití území

Obecné požadavky na využití území jsou dodrženy.

g) Údaje o splnění požadavků dotčených orgánů

Požadavky doposud nebyly vzneseny. Objeví-li se, budou zapracovány.

h) Seznam výjimek a úlevových řešení

Žádné výjimky ani úlevová řešení na zájmové území nejsou.

i) Seznam souvisejících a podmiňujících investic

Související a podmiňující investice ani jiná opatření v dotčeném území nejsou.

j) Seznam pozemků a staveb dotčených prováděním stavby

Vlastnické právo	k.ú.	p.p.č.st.	druh pozemku	výměra [m ²]
Město Milevsko	Milevsko	2369	Zastavěná plocha a nádvoří	2878

A.4. Údaje o stavbě

a) Nová stavba nebo změna dokončené stavby

Změna dokončené stavby.

b) Účel užívání stavby

Plocha občanského vybavení - sportoviště.

- c) Trvalá nebo dočasná stavba

Trvalá stavba.

- d) Údaje o ochraně stavby podle jiných právních předpisů

Na danou stavbu se nevztahují žádné jiné právní předpisy o ochraně stavby.

- e) Údaje o dodržení technických požadavků na stavby a obecných technických požadavků zabezpečujících bezbariérové užívání staveb

Projektová dokumentace je zpracována dle platných předpisů na výstavbu a bezbariérové užívání staveb.

- f) Údaje o splnění požadavků dotčených orgánů a požadavků vyplývajících z jiných právních předpisů

Požadavky doposud nebyly vzneseny. Objeví-li se, budou zapracovány.

- g) Seznam výjimek a úlevových řešení

Žádné výjimky ani úlevová řešení na technické řešení stavby z charakteru stavby nevyplývají.

- h) Navrhované kapacity stavby

Hrací plocha 20x40m s umělým litým sportovním povrchem tl. 9mm (7+2), rozměr podlahy včetně výběhů 48x25,2m, výměra 1 209,6m².

- i) Základní bilance stavby

Viz předcházející bod.

- j) Základní předpoklady výstavby

Předpokládaná lhůta výstavby: 2 měsíce

- k) Orientační náklady stavby

Viz příložený kontrolní rozpočet.

A.5. Členění stavby na objekty a technická a technologická zařízení

Vzhledem k jednoduchosti není stavba členěna na stavební objekty.

V rámci stavby nebudou technická ani technologická zařízení.



Linhart



Projektování a výstavba | Haly a halové povrchy | Umělé povrchy | Umělé trávníky
Sportovní a víceúčelové areály | Víceúčelová hřiště | Skokové areály | Atletické ovály
Fotbalová hřiště | Tenisové kurty

sportovní stavby

Linhart spol. s r.o., Uhotecká 820, 250 01 Brandýs n. L. - Stará Boleslav
IČO: 47052121, DIČ: CZ47052121, Č.ú. 1652606-504/0600 GE Money Bank
tel.: 326911101, fax: 326913130, e-mail: info@linhartsport.cz, www.linhartsport.cz

B. Souhrnná technická zpráva

Obsah:

- B.1. **Popis území stavby**
- B.2. **Celkový popis stavby**
 - B.2.1. Účel užívání stavby
 - B.2.2. Celkové urbanistické a architektonické řešení
 - B.2.3. Celkové provozní řešení, technologie výroby
 - B.2.4. Bezbariérové užívání stavby
 - B.2.5. Bezpečnost při užívání stavby
 - B.2.6. Základní charakteristika objektů
 - B.2.7. Základní charakteristika technických a technologických
 - B.2.8. Požárně bezpečnostní řešení
 - B.2.9. Zásady hospodaření s energiemi
 - B.2.10. Hygienické požadavky na stavby, požadavky na pracovní a komunální prostředí
 - B.2.11. Ochrana stavby před negativními účinky vnějšího prostředí
- B.3. **Připojení na technickou infrastrukturu**
- B.4. **Dopravní řešení**
- B.5. **Řešení vegetace a souvisejících terénních úprav**
- B.6. **Popis vlivů stavby na životní prostředí a jeho ochrana**
- B.7. **Ochrana obyvatelstva**
- B.8. **Zásady organizace výstavby**

B.1 Popis území stavby

a) Charakteristika stavebního pozemku

Řešené území leží v jihovýchodní části obce na parcele p.p.č.st. 2369 – objekt občanské vybavenosti, v těsné blízkosti zimního stadionu.

b) Výčet a závěry provedených průzkumů

Byl proveden makroskopický průzkum lokality, na jehož základě byla navržena rekonstrukce stávající podlahy ve sportovní hale.

c) Stávající ochranná a bezpečnostní pásma

V dané lokalitě nejsou ochranná a bezpečnostní pásma.

d) Poloha vzhledem záplavovému území, poddolovanému území

Sportovní plocha je mimo záplavová území. Území není poddolované.

e) Vliv stavby na okolní stavby a pozemky, odtokové poměry

Stavba nemá vliv na okolní stavby a pozemky.

f) Požadavky na asanace, demolice, kácení dřevin

Projekt neřeší.

g) Požadavky na zábory zemědělského půdního fondu

Požadavky na zábory v dané lokalitě nejsou.

h) Územně technické podmínky.

Zájmová oblast je napojena na místní komunikační síť stávající příjezdovou komunikací.

i) Věcné a časové vazby stavby, podmiňující, vyvolané, související investice

Věcné a časové vazby, ani podmiňující a související investice vyvolané stavbou nevznikají.

B.2 Celkový popis stavby

B.2.1. Účel užívání stavby.

a) Funkční náplň stavby

Jedná se o rekonstrukci stávající podlahy ve sportovní hale.

b) Základní kapacity funkčních jednotek

U hřiště se neřeší.

c) Maximální produkovaná množství a druhy odpadů a emisí a způsob nakládání s nimi

U hřiště se nepředpokládá vznik odpadů, pouze „domovní odpad“, např. PET lahve od nápojů. Jejich shromažďování a likvidace zůstává stávající dle zvyklostí v areálu.

B.2.2. Celkové urbanistické a architektonické řešení

a) Urbanismus – územní regulace

Návrh sportovišť vychází ze stávající polohy hrací plochy, možností daného místa a z požadavků investora.

b) Architektonické řešení, materiálové a barevné řešení

Hrací plocha 20x40m s umělým litým sportovním povrchem tl. 9mm (7+2), rozměr podlahy včetně výběhů 48x25,2m, výměra 1 209,6m².

B.2.3. Celkové provozní řešení, technologie výroby

Jedná se o rekonstrukci podlahy s využitím pro všechny věkové kategorie.

B.2.4. Bezbariérové užívání stavby

Areál je přístupný i osobám s omezenou možností pohybu. Přístupové komunikace ke sportovištím odpovídají vyhlášce MMR č. 398/2009 Sb. ve znění pozdějších předpisů.

B.2.5. Bezpečnost při užívání stavby

Stavba je navržena v souladu s obecnými požadavky na výstavbu, dle sportovních pravidel jednotlivých sportů a technických norem na bezpečné užívání dětských prvků a sportovišť s umělým povrchem.

B.2.6. Základní charakteristika objektů

a) Stavební řešení

Do objektu tělocvičny je jeden hlavní vchod a dva vchody boční. V hale jsou ještě jedny dveře, ty však jsou zaslepeny.

Obklad stěn je rovněž původní a je řešen z lamino desek. Do obkladu se bude zasahovat pouze na podélných stěnách. Na podélných stěnách je zabudováno ve stěnách topení, které je opatřeno kryty – odnímatelnými. Kryty jsou ve špatném stavu, dřevěné konzole jsou montovány do podlahy. Návrh počítá s novými kryty i s ocelovou konzolí na stěně naproti tribuně. Na stěně u tribuny počítá pouze s výměnami výplní, neboť konstrukce je součástí tribuny.

Součástí realizace bude i dodání nového sportovního vybavení, demontáže a montáže nových pouzder na kůly do podlahy, dodávka a montáž nových střídaček pro hráče pevně spojených s podlahou.

Samozřejmostí je lištování obvodu, přechodové lišty ve dveřích apod. Vše je detailně popsáno v položkovém rozpočtu.

b) Konstrukční a materiálové řešení

Nová skladba podlahy:

- nášlapná vrstva – umělý litý sportovní povrch v tl. 9mm (7+2)
- celoplošný záklop – březová překližka multiplex v systému pero/drážka tl. 12mm
- sypaný polystyren do výše záklopu
- na tento rastr je kladen I. a II. vrstva roštu ve shodném směru. Mezi jednotlivými vrstvami roštu jsou pružné segmenty- na II. vrstvu je kladena III. vrstva roštu ve zhuštěném rozponu 250mm -kladení křížem.
- rektifikační klín tl. 30mm
- vyrovnávací podložka tl.80mm

konstrukční výška nové podlahy bude shodná činit = 197mm!!!!

Investor požaduje předložení dvou variant

- plné – kompletní výměny palubovky
- částečné – ponechání roštu a záklopu a postavit palubovku na stávající podklad

Plná varianta – kompletní výměna všeho starého za nové – nová skladba podlahy

Částečná varianta

- zůstane rošt se záklopem
- musíme ctít stávající rovinu
- odpadá zhotovení spodních vrstev
- musíme ale počítat s tím, že při demontážích se vrstvy uvolňují, proto je nezbytné opětovné sbití záklopu s roštem a důkladné očištění záklopu od spojovacího materiálu
- musíme zhotovit jednoduchý rošt v tl. 12mm (překližkové prkno široké do 10cm) ve zhuštěném rozponu.
 - Nemůžeme pokládat nový záklop ihned na stávající záklop
 - Nízká konstrukční výška kvůli výběhům, vytvoření vzduchové kapsy pro proudění vzduchu

c) Mechanická odolnost a stabilita

Jedná se o jednoduchou stavbu, kde se tyto skutečnosti neřeší.

B.2.7. Základní charakteristika technických a technologických zařízení

a) Technické zařízení

Není předmětem PD, zůstává stávající.

b) Technologická zařízení

V rámci stavby nejsou realizována žádná technologická zařízení.

B.2.8. Požárně bezpečnostní řešení

Není předmětem PD, zůstává stávající.

B.2.9. Zásady hospodaření s energiemi

Není předmětem PD, zůstává stávající.

B.2.10. Hygienické požadavky stavby

Není předmětem PD, zůstává stávající.

B.2.11. Ochrana stavby před negativními účinky vnějšího prostředí

a) Ochrana před pronikáním radonu z podloží

Není předmětem PD, zůstává stávající.

b) Ochrana před bludnými proudy

Není předmětem PD, zůstává stávající.

c) Ochrana před technickou seizmicitou

Není předmětem PD, zůstává stávající.

d) Ochrana před hlukem

Není předmětem PD, zůstává stávající.

e) Protipovodňová opatření

Není předmětem PD, zůstává stávající.

B.3. Připojení na technickou infrastrukturu

a) Napojovací místa technické infrastruktury

Není předmětem PD, zůstává stávající.

b) Připojovací rozměry, kapacity, délky

Není předmětem PD, zůstává stávající.

B.4. Dopravní řešení

a) Popis dopravního řešení,

Není předmětem PD, zůstává stávající.

b) Napojení na dopravní infrastrukturu

Dopravní řešení zůstává stávající, z komunikace obce.

c) Doprava v klidu

Zůstává stávající.

d) Pěší a cyklistické stezky

V areálu nejsou stávající ani nově navržené cyklistické stezky.

B.5. Řešení vegetace a souvisejících terénních úprav

a) Terénní úpravy

V rámci stavby nedojde k terénním úpravám.

b) Použité vegetační prvky, biotechnická opatření

V rámci stavby nejsou použity vegetační prvky ani biotechnická opatření.

B.6. Popis vlivů stavby na životní prostředí a jeho ochrana

a) Vliv stavby životní prostředí

Není předmětem PD, zůstává stávající.

b) Vliv stavby na přírodu

Stavba nemá nepříznivý vliv na přírodu, neprodukuje žádné emise, v rámci stavby nedojde k žádnému kácení.

B.7. Ochrana obyvatelstva

Daný typ stavby nemůže splňovat ochranné funkce obyvatelstva.

B.8. Zásady organizace výstavby

a) Potřeby a potřeby rozhodujících médií a hmot

Veškeré zařízení staveniště bude umístěno v lokalitě na pozemcích investora. Plochy a konstrukce zasažené průběhem stavby budou po ukončení prací vráceny do původního stavu.

b) Odvodnění staveniště

Na staveništi se nepředpokládá potřeba odvodnění jedná se o rekonstrukci podlahy.

c) Napojení staveniště na stávající dopravní a technickou infrastrukturu

Přístup a příjezd na stavbu je po stávajících vjezdech, z komunikace obce. V případě potřeby napojení na zdroj elektro a vody si dodavatel zajistí tyto zdroje svépomocí.

d) Vliv stavby na okolní stavby a pozemky

Stavba nemá nepříznivý vliv na okolí, bude dodržována pracovní doba maximálně od 7 do 21 hod, sypké materiály budou skladovány v obalech, budou kontrolována

vozidla opouštějící stavbu, kterým budou případně čištěna kola.

e) Ochrana okolí staveniště a požadavky na související asanace, demolice, kácení dřevin

Jednotlivá pracoviště musí být ohraničena výstražným značením, výkopy zajištěny, atd., v souladu s platnými předpisy.

f) Maximální zábory pro staveniště

Staveniště bude vzhledem k technologii stavby pouze v místě trvalého záboru na pozemku investora.

g) Max. produkovaná množství a druhy odpadů a emisí při výstavbě, jejich likvidace

Odpady vzniklé v průběhu stavby budou vytríděny podle druhů a kategorií odpadů dle platných vyhlášek a předpisů. Likvidace odpadů bude prováděna výhradně prostřednictvím oprávněných fyzických nebo právnických osob a výhradně na zařízeních k tomu určených a technicky způsobilých, případně budou předány jiné odborné firmě ke zneškodnění nebo přepracování. V případě vzniku nebezpečných odpadů bude s nimi nakládáno v souladu s § 16 a § 18 zákona č. 185/2001 Sb. O odpadech. Doklady o zneškodnění odpadů, vzniklých během stavby doloží investor při kolaudačním řízení. Odpady, vzniklé při realizaci stavby, budou zařazeny podle vyhlášky č. 381/2001 Sb., ve znění pozdějších předpisů, kterou se stanoví Katalog odpadů, Seznam nebezpečných odpadů. Množství odpadu v průběhu realizace stavby není zatím v projektových dokladech stavby přesně specifikováno. Po dobu výstavby bude původcem odpadu zhotovitel stavby. Ten je povinen zajistit jejich třídění a následně odstranění. Proto bude při provádění stavebních prací nutné důsledně sledovat kvalitu vznikajících odpadů a nakládat s nimi dle jejich skutečných vlastností. Původce odpadu je zodpovědný za nakládání s odpady do doby, než jsou předány oprávněné osobě. Při kolaudaci bude doložen doklad o vzniklých odpadech a jejich odstranění. U vytěžené zeminy, pokud by mohla být znečištěna, bude třeba ověřit znečištění v rozsahu všech požadovaných parametrů. Další nakládání s výkopovou zeminou bude proto posuzováno s ohledem na vyhlášky MŽP č. 383/2001 Sb., v platném znění a č. 294/2005 Sb. Veškeré odpady budou shromažďovány odděleně podle druhů (např. papír, plasty). Nebezpečné odpady budou na pracovišti skladovány odděleně (v kontejnerech, sudech) tak, aby bylo zabráněno jejich úniku do okolí. Budou předávány specializované firmě oprávněné dle zákona o odpadech. O nakládání s odpady a způsobu jejich odstranění bude vedena evidence v provozní dokumentaci. V následující tabulce je uveden přehled odpadů, které budou pravděpodobně vznikat při vlastní stavbě. Hlavní dodavatel stavby bude zodpovědný za správné nakládání s těmito odpady, včetně jejich následného využití nebo odstranění.

Odpady vznikající při stavbě:

Kód druhu odpadu	Název druhu odpadu	Kategorie odpadu	Nakládání
15 01 01	Papírové a lepenkové obaly	O	AN3/AN5
15 01 02	Plastové obaly	O	AN3/AN5
15 01 03	Dřevěné obaly	O	AN3/AN5
15 01 04	Kovové obaly	O	AN3/AN5



Linhart



Projektční činnost a výstavba | Haly a halové povrchy | Umělé povrchy | Umělé trávníky
Sportovní a víceúčelové areály | Víceúčelová hřiště | Skokní areály | Atletické ovály
Fotbalová hřiště | Tenbové kurty

sportovní stavby

Linhart spol. s r.o., Uhotecká 820, 250 01 Brandýs n. L. - Stará Boleslav
IČO: 47052121, DIČ: CZ47052121, Č.ú. 1652606-504/0600 GE Money Bank
tel.: 326911101, fax: 326913130, e-mail: info@linhartsport.cz, www.linhartsport.cz

15 01 10	Obaly obsahující zbytky nebezpečných látek nebo obaly těmito látkami znečištěné	N	AN3/AN5
17 01 01	Beton	O	AN3/AN5
17 01 02	Cihly	O	AN3/AN5
17 02 01	Dřevo	O	AN3/AN5
20 02 01	Biologicky rozložitelný odpad	O	AN3/AN5
20 03 01	Směsný komunální odpad	O	AN3/AN5

AN 1 – využití jako druhotná surovina /recyklace/

AN 3 – předání jiné oprávněné osobě (kromě přepravce, dopravce)

AN 5 – skladování

h) Bilance zemních prací, požadavky na přísun nebo deponie zemin

Stavba nemá zemní práce.

i) Ochrana životního prostředí při výstavbě

Během výstavby dojde k malému navýšení hlučnosti a prašnosti. Úkolem dodavatele je zamezit znečišťování na minimální možnou míru, snižování prašnosti kropením a skladování sypkých materiálů v obalech či uzavřených skladech nebo kontejnerech. Stavební činnost bude omezena dle hygienického předpisu na dobu mezi 7-21 hod.

j) Zásady bezpečnosti a ochrany zdraví při práci na staveništi

Stavební práce je třeba provádět v souladu s ustanoveními příslušné legislativy jako např. nařízení vlády č. 591/2006 Sb. o bližších minimálních požadavcích na bezpečnost a ochranu zdraví při práci na staveništích a nařízení vlády č. 362/2005 Sb. o bližších požadavcích na bezpečnost a ochranu zdraví při práci na pracovištích s nebezpečím pádu z výšky nebo do hloubky.

Každý pracovník zúčastněný na výstavbě musí být průkazně seznámen a proškolen s bezpečnostními předpisy. Pracovníci zajišťující dopravu v prostorách staveniště musí být seznámeni s podmínkami provozu (ochranná pásma, sítě apod.). Na staveništi je pracovníkům zúčastněným na výstavbě povoleno vstupovat jen na základě oprávnění pro určené práce a s vědomím vedení stavby. Pracoviště musí být při práci mimo denní dobu řádně osvětlena.

Pracovníci přítomni na stavbě jsou povinni používat předepsané ochranné pomůcky. Staveniště musí být oploceno a ohraničeno, výkopy řádně osvětleny a zabezpečeny a staveniště musí být opatřeno výstražnými tabulkami. Je zakázáno pracovníky donášet a požívat alkoholické nápoje na staveništi.

Veškeré sociální, správní a provozní zařízení staveniště musí odpovídat základním hygienickým předpisům a směrnicím.

k) Úpravy pro bezbariérové užívání výstavbou dotčených staveb

Není předmětem PD, zůstává stávající.

l) Zásady pro dopravně inženýrské opatření

Stavba nevyžaduje dopravně inženýrská opatření.

m) Stanovení speciálních podmínek pro provádění stavby

Speciální podmínky pro provádění stavby nejsou.

n) Postup výstavby, rozhodující dílčí termíny

Lhůta výstavby: 2 měsíce



Linhart



Projektční činnost a výstavba | Haly a halové povrchy | Umělé povrchy | Umělé trávníky
Sportovní a víceúčelové areály | Víceúčelová hřiště | Skokní areály | Atletické ovály
Fotbalová hřiště | Tenisové kurty

sportovní stavby

Linhart spol. s r.o., Uhatecká 820, 250 01 Brandýs n. L. - Stará Boleslav
IČO: 47052121, DIČ: CZ47052121, Č.ú. 1652606-504/0600 GE Money Bank
tel.: 326911101, fax: 326913130, e-mail: info@linhartsport.cz, www.linhartsport.cz

C Situační výkresy

C.1. Situace širších vztahů	1:10 000
C.2. Koordinační situace stavby	1:1 000

D. Dokumentace objektů a technických a technologických zařízení

- Obsah:**
- D.1. Dokumentace stavebního nebo inženýrského objektu**
 - D.1.1. Architektonicko-stavební řešení**
 - a) Technická zpráva
 - b) Výkresová část
 - D.1.2. Stavebně konstrukční řešení**

Vzhledem k jednoduchosti se neřeší.
 - D.1.3. Požárně bezpečnostní řešení**

Vzhledem k jednoduchosti se neřeší.
 - D.1.4. Technika prostředí staveb**

Projekt neobsahuje.
 - D.2 Dokumentace technických a technologických zařízení**

Vzhledem k jednoduchosti se neřeší.

D.1.1.a. Technická zpráva

Předmětem zájmu je stávající plocha o výměře 999,15m². Po obvodu palubovky jsou výběhy, které jsou z betonu a jsou opatřeny PVC. Investor požaduje vyměnit PVC za shodný povrch s novou sportovní podlahou. Tedy nová plocha sportovního povrchu bude činit 1209,6m². Jelikož budou dva rozdílné systémy podloží pod sportovním povrchem a docházelo by v jejich styku k praskání, musí být na přechodu těchto dvou podkladů zhotovena po obvodu dilatace, která bude zapuštěna do podlahy!!

Skutečná skladba podlahy:

- Nášlapná vrstva – smrková palubka v tl. 25mm
- Celoplošný záklop – smrkové řezivo v tl. 25mm x 100mm
- II. vrstva roštu – smrkové řezivo v tl. mm 55x80mm
- I. vrstva roštu – smrkové řezivo v tl. 55x80mmmm
- Vložené pružné segmenty mezi vrstvami roštu a mezi podlahou a roštem v tl. 5mm (2x)
- Tepelná izolace vložena do roštu
- PE folie
- Stávající konstrukční výška činí 185mm!!

Stávající stav podlahy

- Podlaha je palubková
- Palubky jsou zvlněné, lokálně vyštípané

Stávající lajnování hřišť – basketbal, volejbal 3x, tenis 3x, nohejbal 3x, házená centrální 1x a 2x malá házená napříč, florbalové brankoviště velké centrální hlavní + dětské, 4x napříč malá brankoviště

Do objektu tělocvičny je jeden hlavní vchod a dva vchody boční. V hale jsou ještě jedny dveře, ty však jsou zaslepeny.

Obklad stěn je rovněž původní a je řešen z lamino desek. Do obkladu se bude zasahovat pouze na podélných stěnách. Na podélných stěnách je zabudováno ve stěnách topení, které je opatřeno kryty – odnímatelnými. Kryty jsou ve špatném stavu, dřevěné konzole jsou montovány do podlahy. Návrh počítá s novými kryty i s ocelovou konzolí na stěně naproti tribuně. Na stěně u tribuny počítá pouze s výměnami výplní, neboť konstrukce je součástí tribuny.

Součástí realizace bude i dodání nového sportovního vybavení, demontáže a montáže nových pouzder na kůly do podlahy, dodávka a montáž nových střídaček pro hráče pevně spojených s podlahou.

Samozřejmostí je lištování obvodu, přechodové lišty ve dveřích apod. Vše je detailně popsáno v položkovém rozpočtu.

Nová skladba podlahy:

- nášlapná vrstva – umělý litý sportovní povrch v tl. 9mm (7+2)
- celoplošný záklop – březová překližka multiplex v systému pero/drážka tl. 12mm
- sypaný polystyren do výše záklopu
- na tento rastr je kladen I. a II. vrstva roštu ve shodném směru. Mezi jednotlivými vrstvami roštu jsou pružné segmenty- na II. vrstvu je kladena III. vrstva roštu ve zhuštěném rozponu 250mm -kladení křížem.

- rektifikační klín tl. 30mm
- vyrovnávací podložka tl.80mm

konstrukční výška nové podlahy bude shodná činit = 197mm!!!!

Vyšší konstrukční výška je důvodem zvednutí podlahy kvůli sjednocení povrchů i ve výběžích.

Investor požaduje předložení dvou variant

- o plné – kompletní výměny palubovky
- o částečné – ponechání roštu a záklopu a postavit palubovku na stávající podklad

Plná varianta – kompletní výměna všeho starého za nové – nová skladba podlahy

Částečná varianta

- zůstane rošt se záklopem
- musíme ctít stávající rovinu
- odpadá zhotovení spodních vrstev
- musíme ale počítat s tím, že při demontážích se vrstvy uvolňují, proto je nezbytné opětovné sbití záklopu s roštem a důkladné očištění záklopu od spojovacího materiálu
- musíme zhotovit jednoduchý rošt v tl. 12mm (překližkové prkno široké do 10cm) ve zhuštěném rozponu.
 - o Nemůžeme pokládat nový záklop ihned na stávající záklop
 - Nízká konstrukční výška kvůli výběhům, vytvoření vzduchové kapsy pro proudění vzduchu



Linhart



Projektční činnost a výstavba | Haly a halové povrchy | Umělé povrchy | Umělé travníky
Sportovní a víceúčelové areály | Víceúčelová hřiště | Skokní areály | Atletické ovály
Fotbalová hřiště | Tenbové kurty

sportovní stavby

Linhart spol. s r.o., Uhatecká 820, 250 01 Brandýs n. L. - Stará Boleslav
IČO: 47052121, DIČ: CZ47052121, Č.ú. 1652606-504/0600 GE Money Bank
tel.: 326911101, fax: 326913130, e-mail: info@linhartsport.cz, www.linhartsport.cz

Fotodokumentace stávajícího stavu





Linhart



Projektování a výstavba | Haly a halové povrchy | Umělé povrchy | Umělé trávníky
Sportovní a víceúčelové areály | Víceúčelová hřiště | Skokní areály | Atletické ovály
Fotbalová hřiště | Tenbové kurty

sportovní stavby

Linhart spol. s r.o., Uhotecká 820, 250 01 Brandýs n. L. - Stará Boleslav
IČO: 47052121, DIČ: CZ47052121, Č.ú. 1652606-504/0600 GE Money Bank
tel.: 326911101, fax: 326913130, e-mail: info@linhartsport.cz, www.linhartsport.cz





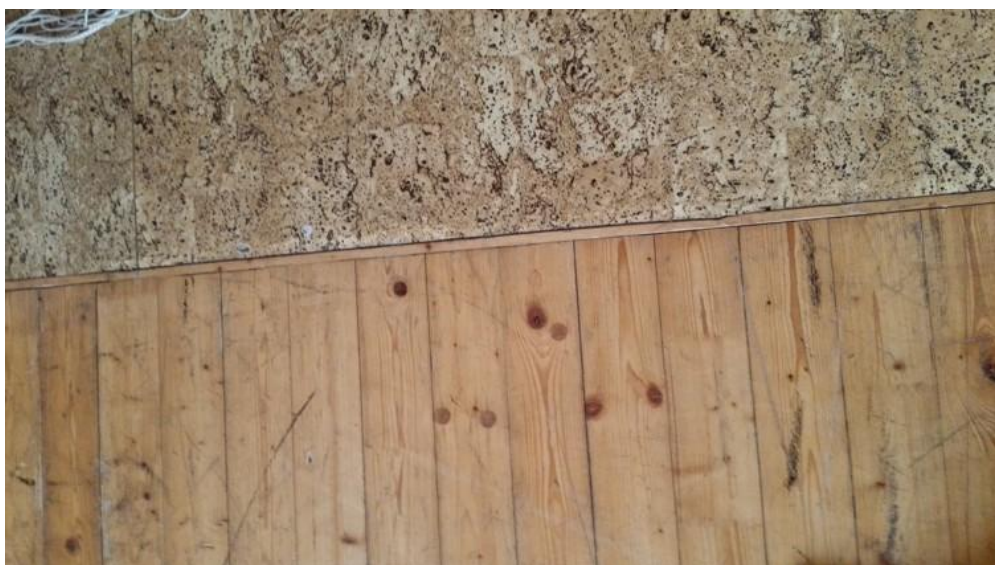
Linhart



Projektování a výstavba | Haly a halové povrchy | Umělé povrchy | Umělé trávníky
Sportovní a víceúčelové areály | Víceúčelová hřiště | Skladištní areály | Atletické ovály
Fotbalová hřiště | Tenisové kurty

sportovní stavby

Linhart spol. s r.o., Uhretická 820, 250 01 Brandýs n. L. - Stará Boleslav
IČO: 47052121, DIČ: CZ47052121, Č.ú. 1652606-504/0600 GE Money Bank
tel.: 326911101, fax: 326913130, e-mail: info@linhartsport.cz, www.linhartsport.cz





Linhart



Projektční činnost a výstavba | Haly a halové povrchy | Umělé povrchy | Umělé trávničky
Sportovní a víceúčelové areály | Víceúčelová hřiště | Skokové areály | Atletické ovály
Fotbalová hřiště | Tenbové kurty

sportovní stavby

Linhart spol. s r.o., Uhretská 820, 250 01 Brandýs n. L. - Stará Boleslav
IČO: 47052121, DIČ: CZ47052121, Č.ú. 1652606-504/0600 GE Money Bank
tel.: 326911101, fax: 326913130, e-mail: info@linhartsport.cz, www.linhartsport.cz

Ukázky realizací





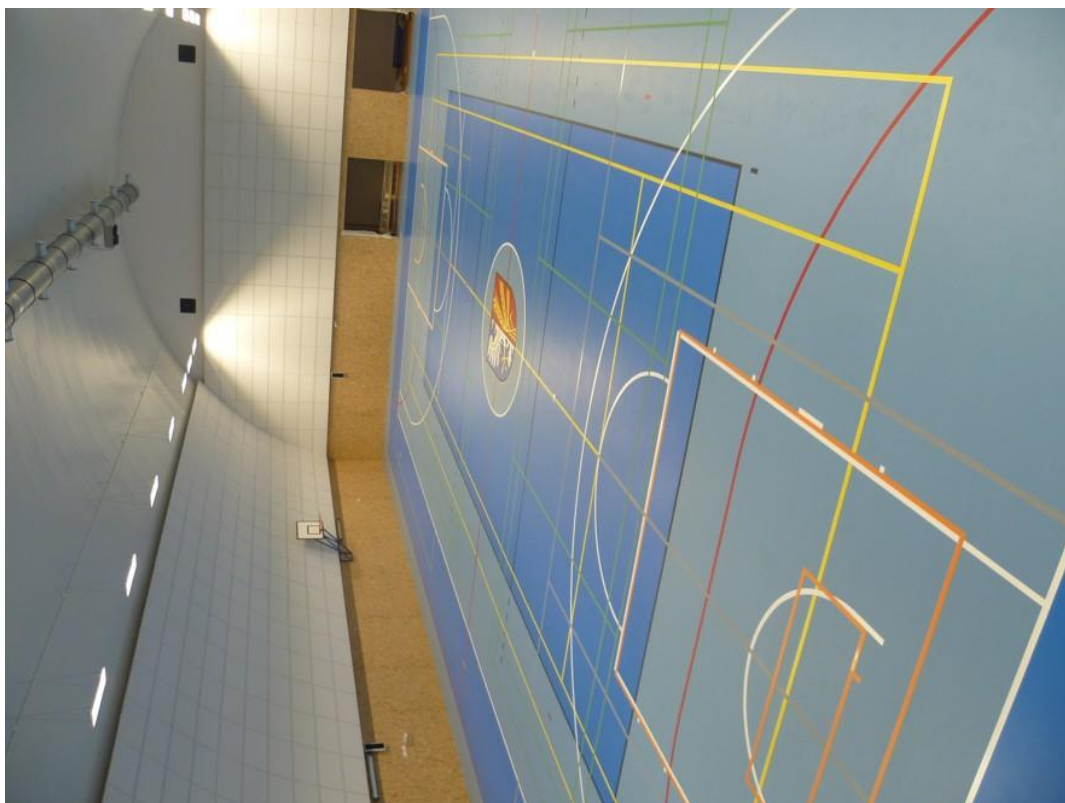
Linhart



Projektování a výstavba | Haly a halové povrchy | Umělé povrchy | Umělé trávníky
Sportovní a víceúčelové areály | Víceúčelová hřiště | Skokní areály | Atletické ovály
Fotbalová hřiště | Tenbové kurty

sportovní stavby

Linhart spol. s r.o., Uhotecká 820, 250 01 Brandýs n. L. - Stará Boleslav
IČO: 47052121, DIČ: CZ47052121, Č.ú. 1652606-504/0600 GE Money Bank
tel.: 326911101, fax: 326913130, e-mail: info@linhartsport.cz, www.linhartsport.cz





Linhart



Projektování a výstavba | Haly a halové povrchy | Umělé povrchy | Umělé trávníky
Sportovní a víceúčelové areály | Víceúčelová hřiště | Skokní areály | Atletické ovály
Fotbalová hřiště | Tenisové kurty

sportovní stavby

Linhart spol. s r.o., Lhotecká 820, 250 01 Brandýs n. L. - Stará Boleslav
IČO: 47052121, DIČ: CZ47052121, Č.ú. 1652606-504/0600 GE Money Bank
tel.: 326911101, fax: 326913130, e-mail: info@linhartsport.cz, www.linhartsport.cz

Vedoucí projektu:
Vypracoval:
Datum: 12/2016

Ing. arch. Jan Drdáký
Libor Fouček,
Linhart spol. s r. o.
Lhotecká 820
250 01, Brandýs n/L - Stará Boleslav